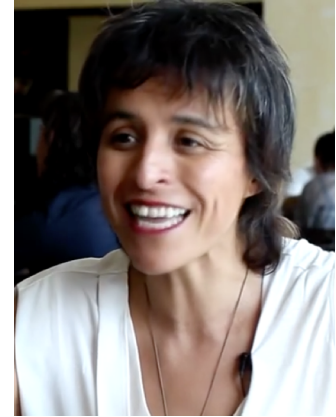


Práctica auditiva • Español 11 • Ali Miano

Nombre: _____

Fecha: _____



<https://www.youtube.com/watch?v=FHHfltefDe8>

El arte en comunidad. Vas a ver una conversación con una profesora de la Universidad Pedagógica Nacional de México sobre el significado del arte comunitario. Antes de ver el video, lee las siguientes preguntas. Después, toma notas que te ayuden a contestar la información que se te pide. Al final, escribe tus respuestas con oraciones completas.

1. ¿Qué quiere decir la profesora de arte Guadalupe Aguilar cuando dice que ser artista de la comunidad le obliga a uno a ser sociólogo o antropólogo?
2. ¿Cuál es una función importante del arte público, tanto en comunidades rurales como en las urbanas?
3. ¿Qué hizo la escultora mexicana Yvonne Domenge en la zona del Distrito Federal llamado Buenos Aires? ¿Cuáles son algunas razones por las que fue significativo su arte particularmente para esa comunidad?
4. Según la profesora Aguilar, ¿cuál sería el trabajo de un equipo de un interventor comunitario y un par de artistas visuales?
5. ¿Qué has aprendido de esta profesora que se podría aplicar en un proyecto comunitario entre Stanford y una comunidad hispana local?